

## Evidenční list hlásného profilu č.73

Stanice kategorie : A

Tok: **Jizera**

Stanice: **Bakov nad Jizerou**

Kraj: **Středočeský kraj** ORP: **Mladá Boleslav** Obec: **Bakov nad Jizerou**

Provozovatel stanice: **ČHMÚ Praha**

Předpovědní profil ČHMÚ **PP\***

Centrum automatického sběru dat: **ČHMÚ Praha, VHD Povodí Labe Hradec Králové**

Staničení: **49.00** [km]

Číslo hydrologického pořadí: **1-05-02-072**

Plocha povodí: **1646,25** [km<sup>2</sup>]

Zeměpisné souřadnice: **14.9279922 v.d. 50.4836385 s.š.**

Nula vodočtu: [m.n.m.]

Procento plochy povodí toku: **67,8**

Stupně povodňové aktivity: [cm] [m<sup>3</sup>.s<sup>-1</sup>]

Platnost SPA pro úsek toku:

Bdělost **480 139**

**od ústí Mohelky do Jizery - ústí Jizery do Labe**

Pohotovost **510 167**

Kritické místo:

Ohrožení **540 226**

Průměrný roční stav: **187** [cm]

N-leté průtoky:  $Q_1$   $Q_5$   $Q_{10}$   $Q_{50}$   $Q_{100}$

Průměrný roční průtok: **23,3** [m<sup>3</sup>s<sup>-1</sup>]

[m<sup>3</sup>s<sup>-1</sup>] **182 332 402 576 656**

Odesílatel zpráv:

Četnost hlášení SPA:

- I. **1 x denně**
- II. **4 x denně**
- III. **min 3 x denně**

Odesílatel podá zprávu:

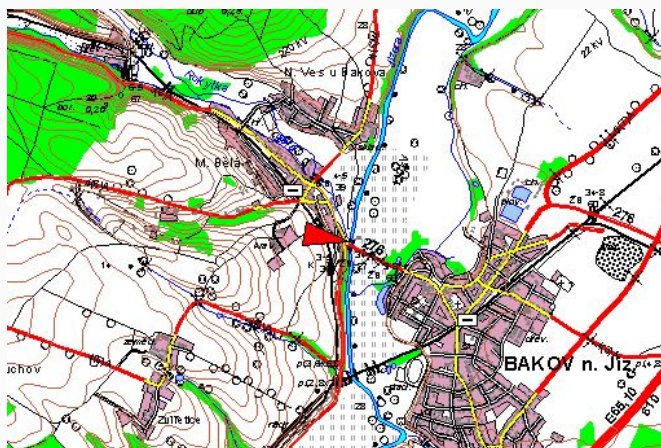
Spojení na adresáta:

Příjemce dále vyrozumí:

Nejvyšší zaznamenané vodní stavy:

Mapa v měřítku 1:50 000 :

| [cm] | V. - XI. | [cm] | XII. - IV. |
|------|----------|------|------------|
|      |          |      |            |
|      |          |      |            |
|      |          |      |            |
|      |          |      |            |
|      |          |      |            |
|      |          |      |            |
|      |          |      |            |
|      |          |      |            |
|      |          |      |            |



Popis umístění profilu :

**nad silničním mostem Bakov-M. Bělá, pravý břeh**